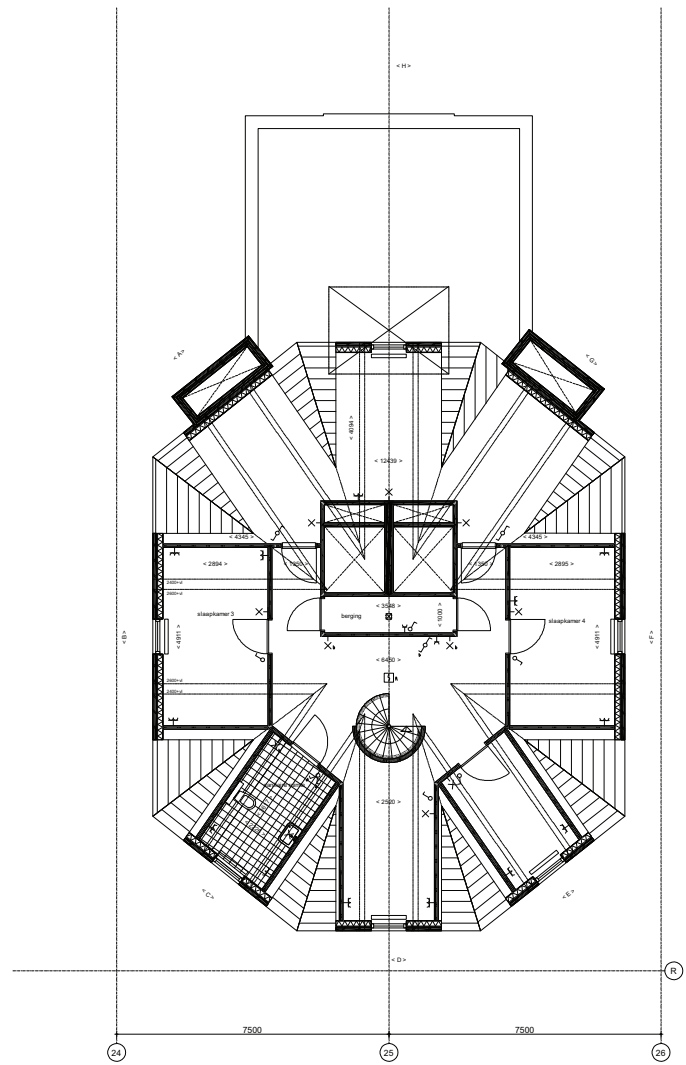
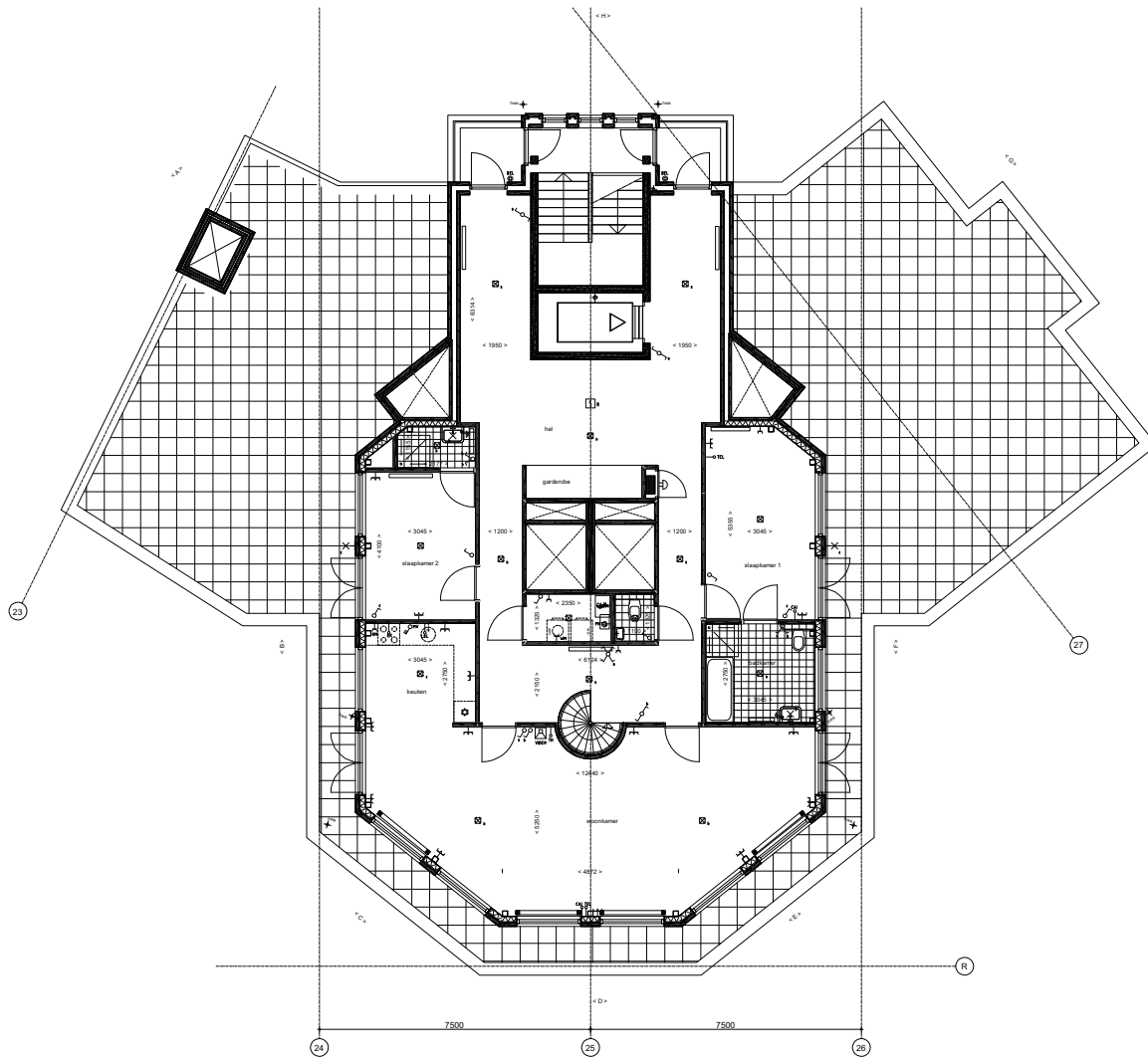


gevel A gevel B gevel C gevel D gevel E gevel F gevel G gevel H



De ventilatieopeningen in de gevel worden door de architect bepaald.
 De posities en afmetingen van de radiatoren zijn indicatief en worden nader bepaald.
 De lichte afmetingen worden uitgeleverd in 70 en 100 mm dik. In de plattegronden van deze tekening wordt dit veracht niet weergegeven.

